

4

2

1

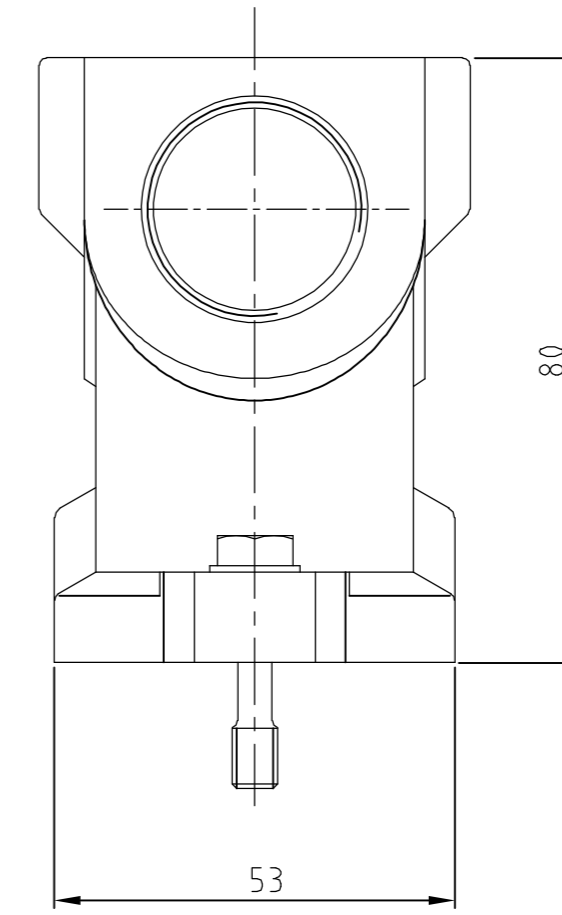
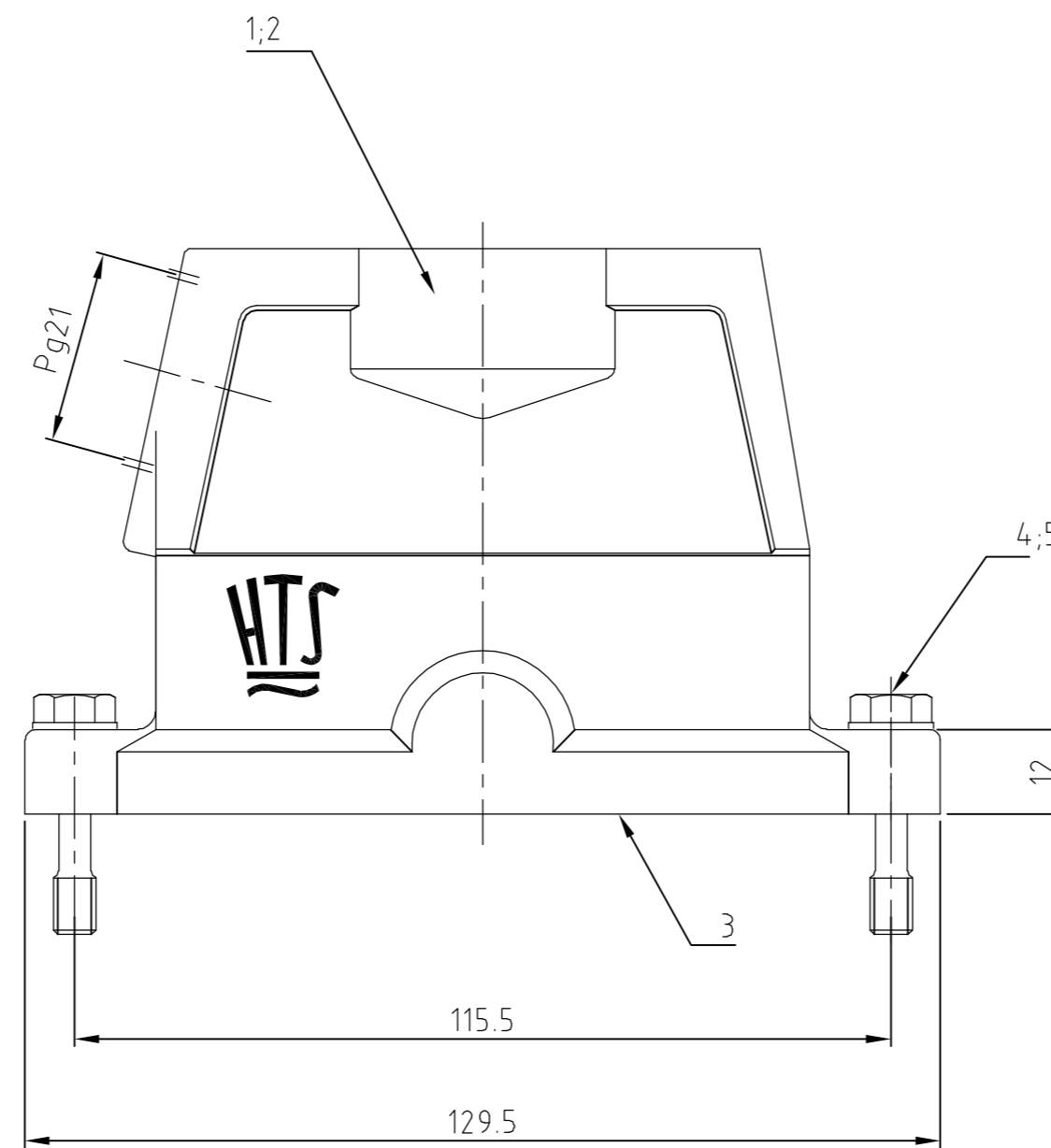
THIS DRAWING IS UNPUBLISHED.  
 VERTRAULICHE UNVERÖFFENTLICHTE ZEICHNUNG  
 © COPYRIGHT 1997

RELEASED FOR PUBLICATION  
 FREI FUER VERÖFFENTLICHUNG  
 BY AMP INCORPORATED. ALL RIGHTS RESERVED.  
 ALLE RECHTE VORBEHALTEN

.1997

MATED WITH:  
 PASSEND ZU:  
 Bg6

| LOC | DIST | REVISIONS    |                               |             |                |              |          |
|-----|------|--------------|-------------------------------|-------------|----------------|--------------|----------|
| A1  | -    | P            | LTR                           | DESCRIPTION | DATE           | DWN          | APVD     |
|     |      | PROJEKT NR.: |                               | A1          | neu gezeichnet | Eg00-3485-02 | 28.10.02 |
|     |      | A2           | Released as per ECR 05-007365 |             | 22.07.05       | SK           | TS       |



Notes,

- ① Material: Housing: aluminium diecasting alloy  
Seals: Neoprene conductiv
- ② Surface: Varnish- grey  
ChromitAL TCP - passivation +  
Varnish black
- ③ Varnish on the inside not necessarily

Bemerkungen,

- ① Material: Gehäuse: Alu-Druckguß-Legierung  
Dichtungen: Neoprene leitfähig
- ② Oberfläche: Lackierung - grau  
ChromitAL TCP - passivation +  
Lackierung schwarz
- ③ Lackierung im Gehäuse ist nicht notwendig

|     |     |                         |               |                    |               |          |                       |
|-----|-----|-------------------------|---------------|--------------------|---------------|----------|-----------------------|
| 2   | 2   | Scheibe                 | V2A           | blank              |               | 5        | B6.4                  |
| 2   | 2   | Befestigungsschraube    | V2A           | blank              |               | 4        | M6x30                 |
| 1   | 1   | Dichtung Bg6            | Neoprene      | -                  | black/schwarz | 3        | leitfähig             |
| 1   | -   | Steckergehäuse EMV      | Aluminium/Alu | SEE NOTE ②         | black/schwarz | 2        |                       |
| -   | 1   | Steckergehäuse EMV      | Aluminium/Alu | -                  | grey/grau     | 1        |                       |
| 4-5 | 3-5 | DESCRIPTION / BENENNUNG | MATERIAL      | SURFACE/OBERFLÄCHE | COLOR/FARBE   | ITEM NO. | REMARKS / BEMERKUNGEN |

|                       |                     |                           |  |   |  |  |
|-----------------------|---------------------|---------------------------|--|---|--|--|
| EMV-K.16/40.STS.1.21G | EMV.16/40.STS.1.21G | ORDERING TEXT/BESTELLTEXT | <small>THIS DRAWING IS A CONTROLLED DOCUMENT FOR AMP INCORPORATED. IT IS SUBJECT TO CHANGE AND THE CONTROLLING ENGINEERING ORGANIZATION SHOULD BE CONTACTED FOR THE LATEST REVISION. DIESER ZEICHNUNGS-DOKUMENT WIRD DURCH AMP INCORPORATED KONTROLLIERT. ÄNDERUNGEN, DIE DEM TECHNISCHEN FORTSCHRITT DIENEN, SIND VORBEHALTEN. DEN JEWEILS LETZTUEBLIGEN ÄNDERUNGSSTAND ERFAHREN SIE AUF ANFRAGE.</small> |   | DWN<br>Schneider<br>28.10.02                                       | HTS Elektrotechnik<br>53819 Neunkirchen, Germany |
|                       |                     |                           | <small>DIMENSIONS: mm</small><br><small>TOLERANCES UNLESS OTHERWISE SPECIFIED: ALLGEMEINTOLERANZEN</small><br><small>0 PLC #</small><br><small>1 PLC #</small><br><small>2 PLC #</small><br><small>3 PLC #</small><br><small>ANGLES / WINKEL #</small><br><small>FINISH / OBERFLÄCHE / FARBE</small>   | CHK<br>Schweiger<br>28.10.02  | <small>NAME</small><br>Hood<br>Steckergehäuse EMV.16/40.STS.1.21.G |  |
|                       |                     |                           | <small>PRODUCT SPEC</small><br><small>PRODUKTSPEZ.</small>   | <small>APVD</small><br>-  | <small>SIZE</small><br>A2  | <small>CAGE CODE</small><br>00779                |
|                       |                     |                           | <small>APPLICATION SPEC</small><br><small>VERARBEITUNGSSPEZ.</small>   | <small>DRAWING NO</small><br><small>ZEICHNUNGS-NR.</small><br>C=1102722 | <small>RESTRICTED TO</small><br><small>NUR FUER</small><br>-       |  |
|                       |                     |                           | <small>WEIGHT</small><br><small>GEWICHT</small>  | <small>CUSTOMER DRAWING</small><br><small>/KUNDENZEICHNUNG</small>      | <small>MASSSTAB</small><br>1:1                                     | <small>BLATT</small><br>1                        |
|                       |                     |                           |  | <small>OF</small><br>1  | <small>REV</small><br>A2   |  |