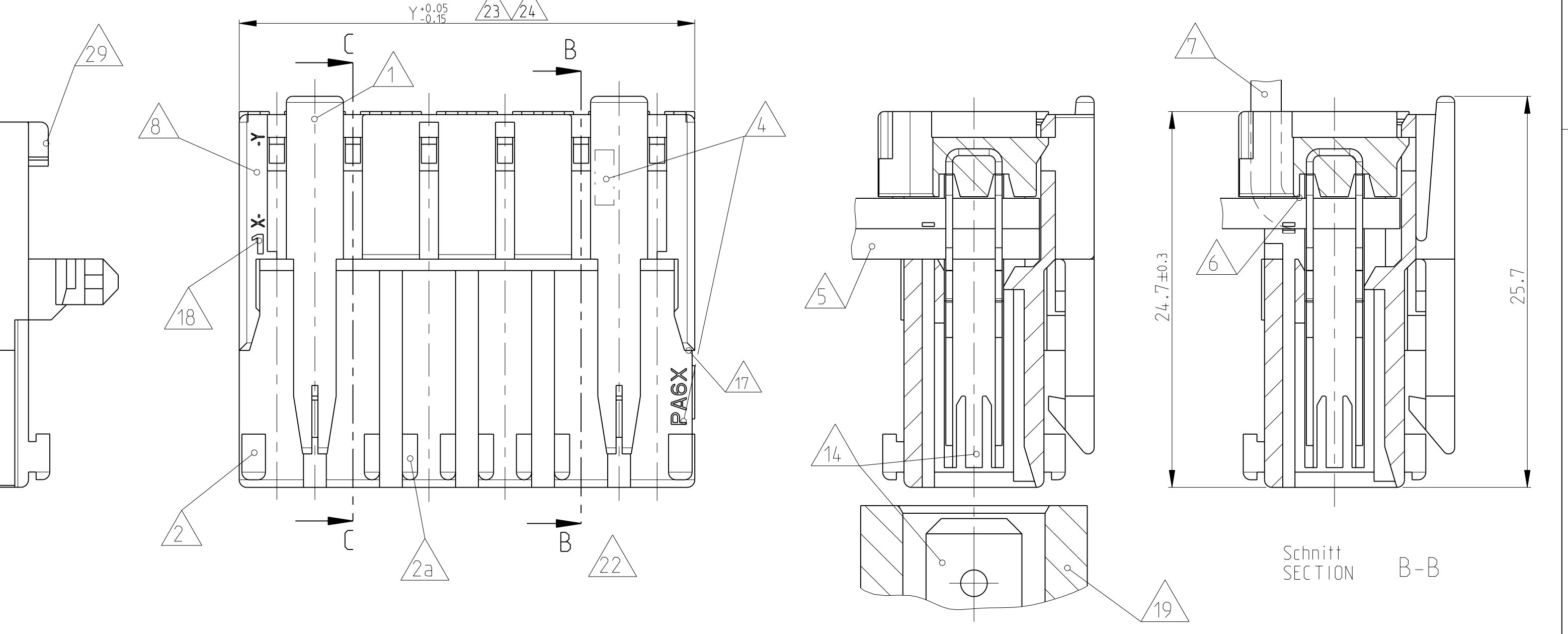
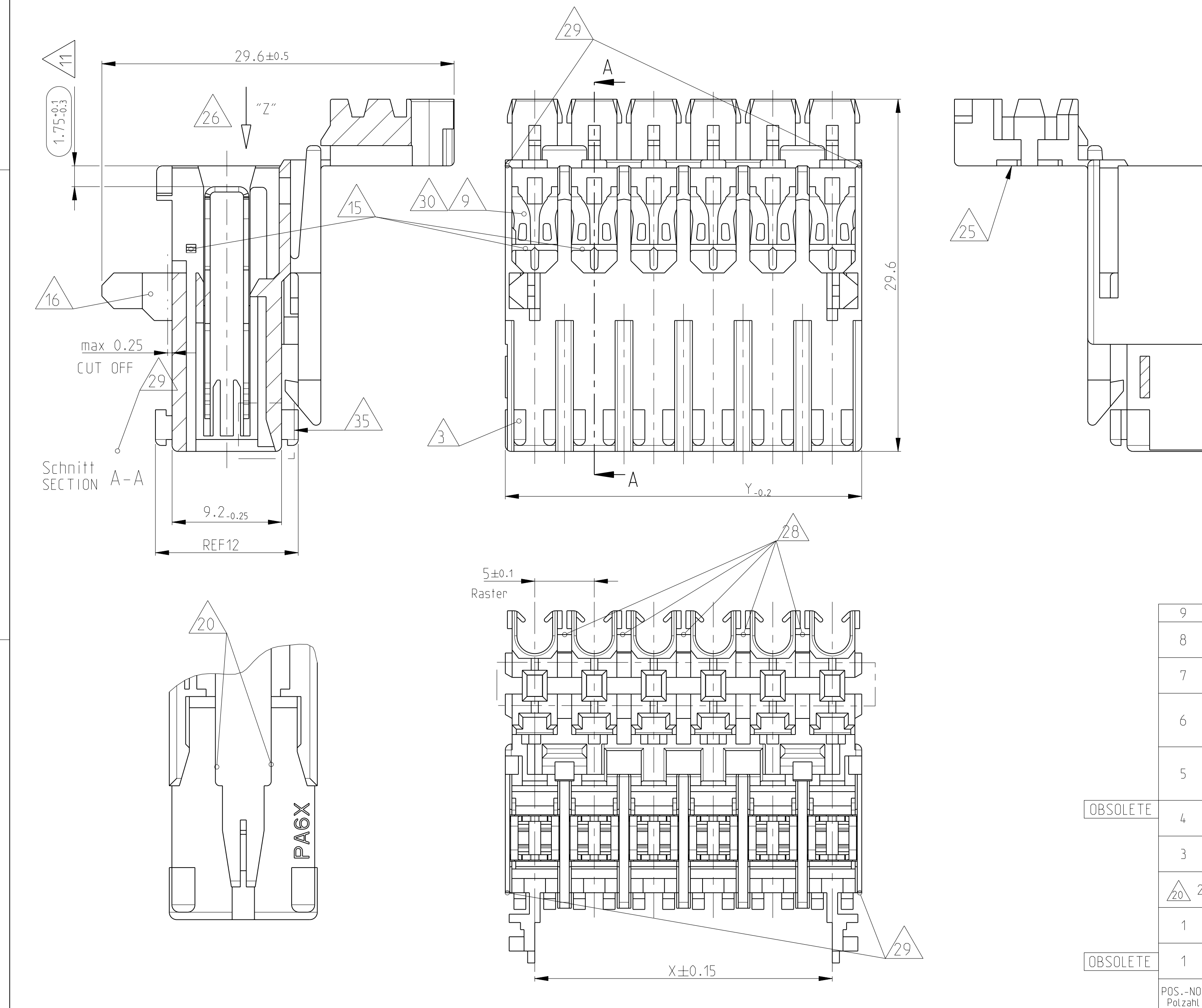


- 1 LOCKING DEVICE BETWEEN CAVITY-NO. Verrastung zwischen Kammer-Nr.
- 2 KEYING RIB ON FIRST AND LAST CAVITY Kodierrippen bei erster und letzter Kammer SEE 26
- 2a TYPICAL KEYING RIB Typische Kodierungsrippen SEE 26
- 3 POLARIZATION RIB (ALL) Polarisierungsrippen (alle) SEE 26
- 4 TE LOGO, MATERIAL DESCRIPTION (PA6.6) TE LOGO, Materialbezeichnung (PA6.6)
- 5 CONNECTOR WITH DOUBLE WIRE FOR WIRE RANGE: (ONLY 21) 0.5-0.5, 0.5-0.75. (SEE APPL. SPEC. NO. 114-18288) Connector mit Doppelanschlag fuer Litze: (nur 21) 0.5-0.5, 0.5-0.75. (siehe Appl. Spec. Nr. 114-18288)
- 6 CONNECTOR WITH SINGLE WIRE FOR WIRE RANGE: 0.35-1.5mm² (SEE APPL. SPEC. NO. 114-18288), 0.35-1.0mm² SEE 26, 1.0-1.5mm² Connector mit Einzelanschlag fuer Litze: 0.35-1.5mm² (siehe Appl. Spec. Nr. 114-18288), 0.35-1.0mm² siehe 26, 1.0-1.5mm² siehe 26
- 7 STRANDED WIRE BENT TO 90° (ONLY FOR SINGLE WIRE POSSIBLE) Litze 90° gebogen (nur bei Einzelanschlag moeglich)
- 8 TE NO. (HOUSING PN), PRE- AND SUFFIX IDENTIFICATION (TE Nr., Gehäuse PN, nur Vor- und Nachstrichzahl)
- 9 CAVITY LOADED WITH CONTACT FOR DGB 0.35-1.0mm² (CuZn30 POSTTINNED) Kammer bestueckt mit Kontakt fuer DGB 0.35-1.0mm² (CuZn30 posttinnend)
- 10 PACKAGING SEE SPEC. 107-18008 Verpackung siehe Verpackungsanweisung 107-18008
- 11 CONTACT POSITION IN CAVITY Kontaktlage in Kammer
- 12 ASS'Y PN, ONLY PRE- AND SUFFIX. ATTENTION: IDENTIFICATION OF THE COMPLETE ASS'Y PN ONLY POSSIBLE WITH PRE-, SUFFIX, MATERIAL AND CHART. THE COMPLETE ASS'Y PN IS VISIBLE ON PACKAGING Ass'y PN nur mit Vor-, Nachstrichzahl, Material und Tabelle moeglich. Die komplette Ass'y PN ist auf der Verpackung ersichtlich.
- 13 NOTE 2, 2a, 3 IN PROCESS CUT OFF INDIVIDUAL Im Prozess beliebig abschneidbar
- 14 SLOT ACCEPT TAB 6.3x0.8, 4.8x0.8 AT DIN e.g. 46244 Kontaktbereich geeignet fuer Tab 6.3x0.8, 4.8x0.8 nach DIN z.B. 46244
- 15 WIRE SUPPORT Drahtunterstuetzung
- 16 REEL CLIPS CAN BE CUT OFF Reetverfassung kann abgeschnitten werden
- 17 MATING STOP Tiefenanschlag
- 18 HSG. CAVITY NO.1 Gehäuse Kammer Nr.1
- 19 TE RAST 5 TABHEADER e.g. PN 521382-X TE RAST 5 Tab Wanne z.B. PN 521382-X
- 20 SPECIAL LOCKING DEVICE ONLY 2POS., HOUSING Besondere Hakenschemetrie nur bei 2pol. Gehäuse
- 21 MAX. 4 STRANDED WIRE 1.0mm² IF USING CONTACT Max. 4 Litzen 1.0mm² bei Bestueckung mit Kontakt
- 22 VIEW WITH CLOSED COVER Ansicht mit geschlossenem Deckel gezeichnet
- 23 EXPANSION OF DIMENSION "Y" AFTER TERMINATION BY USING 4 POS. CONNECTORS WITH 1.0mm² STRANDED WIRE AND 8 POS. CONNECTORS WITH 0.75mm² STRANDED WIRE SEE APPL. SPEC. Aufweitung Mass "Y" nach dem Anschlag bei 4pol. Connectoren mit 1.0mm² Litze und bei 8pol. Connectoren mit 0.75mm² Litze siehe Appl. Spec.
- 24 FOR DOUBLE WIRE SEE APPL. SPEC. Bei Doppelanschlag siehe Appl. Spec.
- 25 AREA FOR COLOUR MARKING POSSIBLE Platz fuer farbige Markierung moeglich
- 26 KEYING, VIEW AT DIRECTION "Z" Kodierschema, Ansicht in Richtung "Z"
- 27 LOCKING DEVICE INSIDE OF THE HOUSING (ONLY 1POS., HOUSING) Verrastung innerhalb des Gehauses (nur bei 1pol. Gehauesen)
- 28 EXTENSION OF WALL, EXCLUDING 1POS., HOUSING ATTENTION: CHANGES TO BE IMPLEMENTED ON ALL TOOLS (10A and 16A) Vert. Aenderung der Zwischenwand, betrifft nicht 1pol., Variante Achtung: Aenderung in allen Werkzeugen, direkt und indirekt (10A and 16A)
- 29 EXTERNAL WALLS FOR SNAPPING COVER TO BE REMOVED ON 2POS., - 9POS., HOUSINGS Aeusserer W. Aende an 2pol., - 9pol. Varianten, um Deckel einzurasten, koennen entfallen
- 30 CAVITY LOADED WITH CONTACT FOR DGB 0.35-1.0mm² (CuNiSi POSTSILVERED) Kammer bestueckt mit Kontakt fuer DGB 0.35-1.0mm² (CuNiSi postsilvered)
- 31 ATTENTION! NOTE 2, 2a, 3 ARE CURRENTLY BEING CHANGED IN THE TOOLS Achtung! Note 2, 2a, 3 werden zur Zeit im Werkzeug geaendert
- 32 CONNECTION WITH TABHEADER SEE PN 521382-1000 Verbindung mit Tab Wanne siehe PN 521382-1000
- 33 ELASTIC DEFORMATION OUTWARDS IS ACCEPTABLE IN THE MARKED AREA (EXCLUDING 1 POS. CONNECTOR). WORKABILITY AND MODULARITY IS GRANTED Elastische Verformung nach auessen ist im markierten Bereich zulassig (ausser 1 pol. Connector). Verarbeitbarkeit bzw. Anreihbarkeit ist nicht gefaehdet.
- 34 CONCERNS ONLY 2POS. VERSIONS (CHAMFER AT MIDDLE WALL ADDED) Betrifft nur 2 pol. Variante (Fase an mittlerer Rippe hinzu)
- 35 ALTERNATE GEOMETRY IN HOUSING CAVITY IS PERMITTED FOR ALL VERSIONS UNTIL FURTHER NOTICE. SEE SHEET 2 OF 3

LOC	DIST	REV	DATE	BY	CHK	APPV
A1	-	P	17FEB2009	KVUR	MUNZ	
		K1	06AUG2010	DMK	TK	
		K3	03JUN2011	KK	HMR	
		K4				



POS.-NO. Polzahl	COLOR Farbe	HOUSING-NO. Gehäuse-Nr.	Rev.	ASSY NO. Ass'y Nr.	Rev.	DIM "X" Mass "X"	DIM "Y" Mass "Y"
9	Natur	0-969519-9	-	0-1241170-9	J	40	44.95
8	Natur	1-969519-8	-	1-1241170-8	J	35	39.95
7	Natur	1-969519-7	-	1-1241170-7	J	30	34.95
6	Natur	2-969519-6	-	2-1241170-6	J	25	29.95
5	Natur	1-969519-5	-	1-1241170-5	J	20	24.95
4	Natur	1-969519-4	-	1-1241170-4	J	15	19.95
3	Natur	1-969519-3	-	1-1241170-3	J	10	14.95
2	Natur	0-969519-2	-	0-1241170-2	K	5	9.95
1	Natur	0-969519-1	-	0-1241170-1	J	-	4.95
1	Natur	0-969519-1	-	0-1740404-1	J	-	4.95

THIS DRAWING IS A CONTROLLED DOCUMENT. DIESES ZEICHNUNGSDOCUMENT WIRD DURCH APPL. AKTUALISIERTE ANWENDUNGS-ANFORDERUNGEN, DIE DEN TECHNISCHEN VERFAHREN UND VERFAHREN DER QUALITAETSSICHERUNG BEZUGEN, UND AENDERT SICH.

MATERIAL PA 6.6

FINISH/VERFAHREN/FARBE

TE Connectivity

1-9pos. AMP multifitting Mark II ASSEMBLY PITCH 5mm TAB VERSION

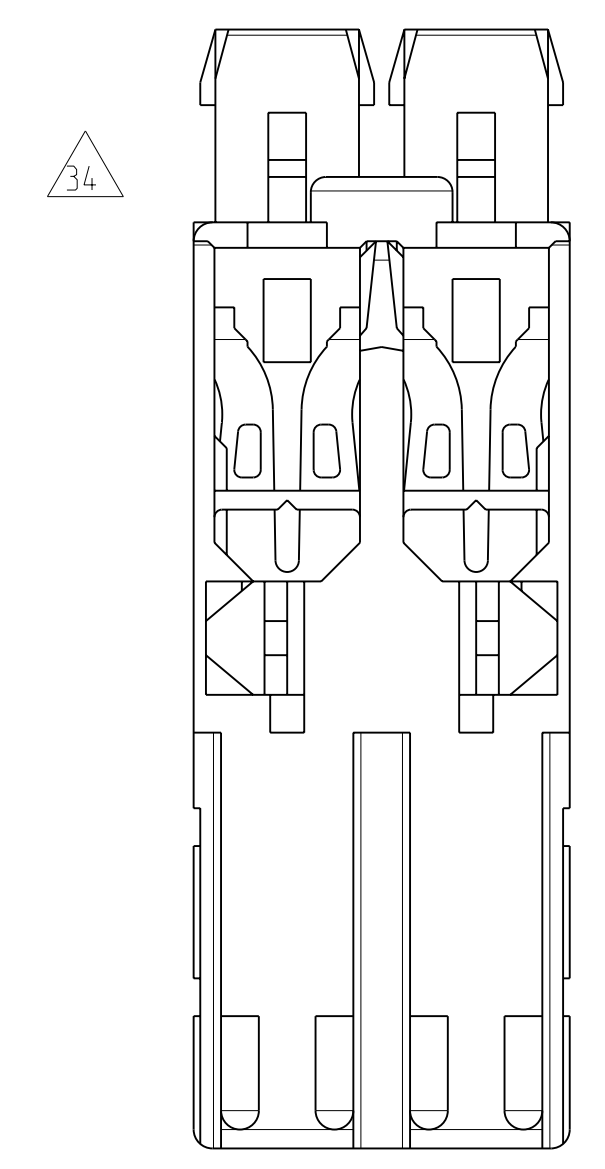
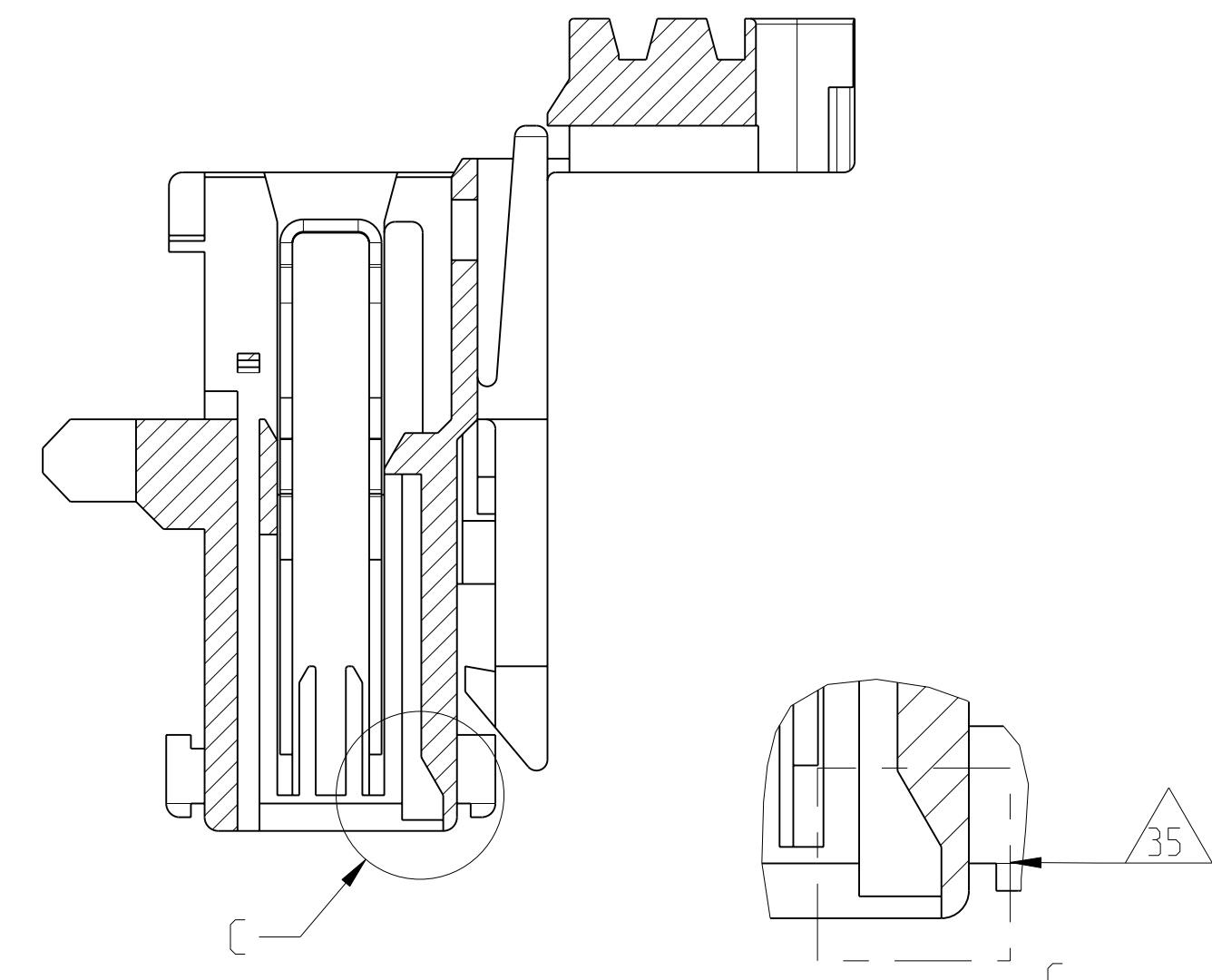
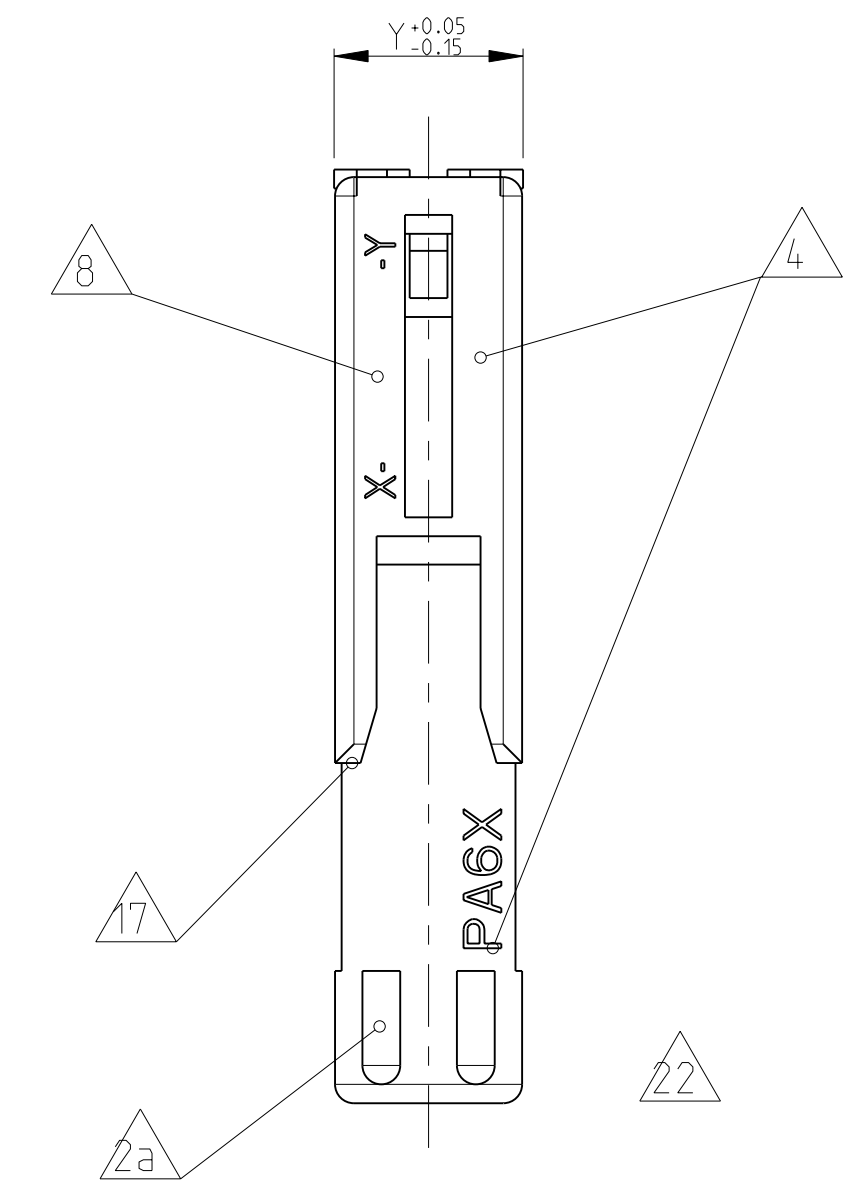
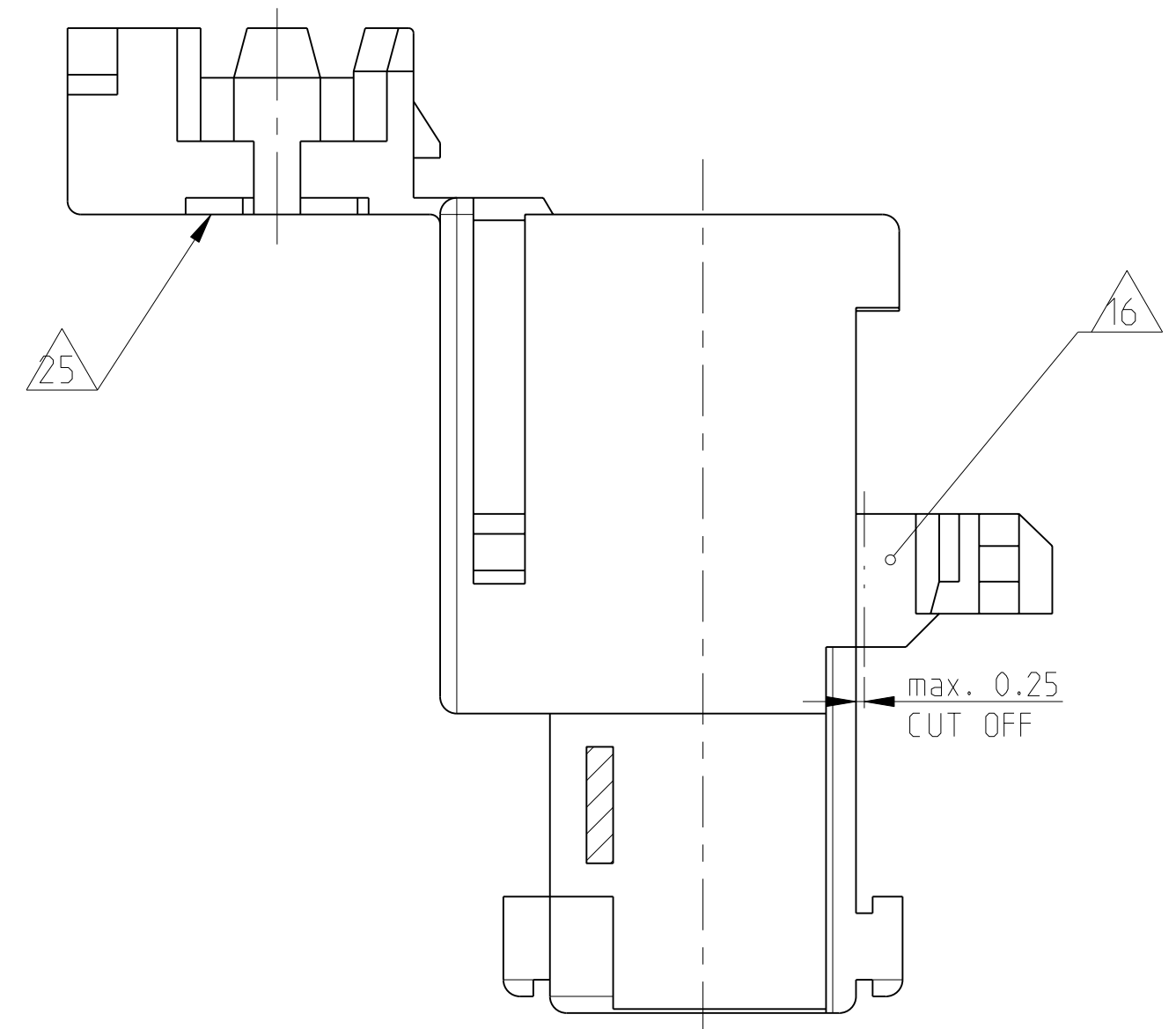
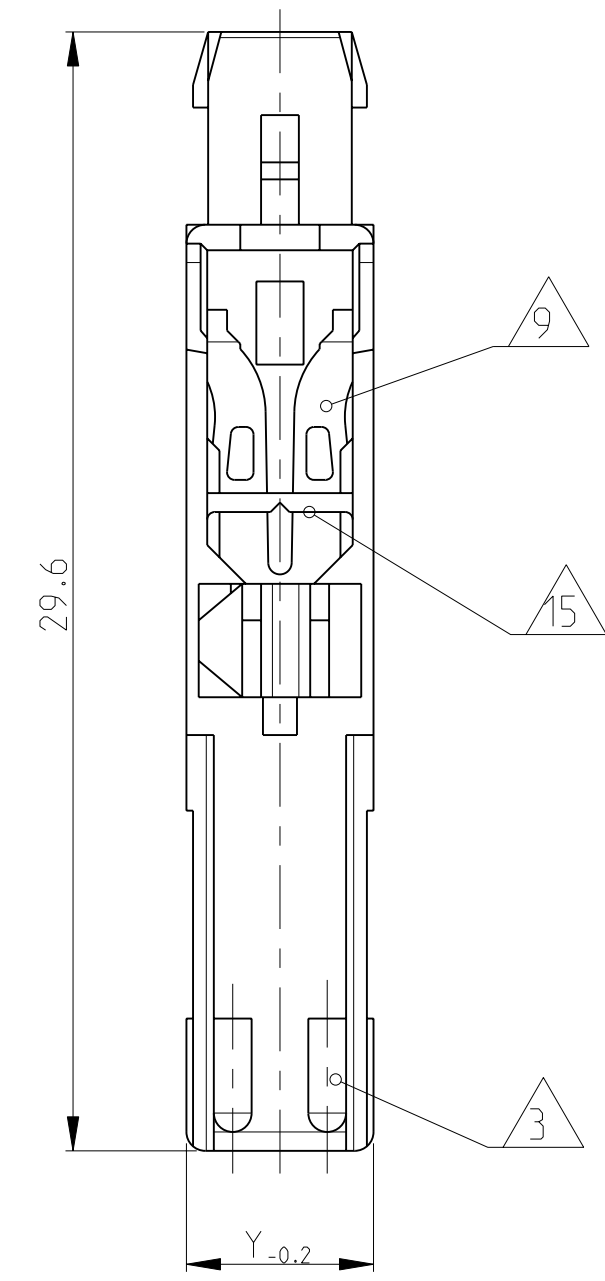
SCALE MASSSTAB 5:1

SHEET 1 OF 2

ALTERNATE GEOMETRY IN HOUSING CAVITY 35

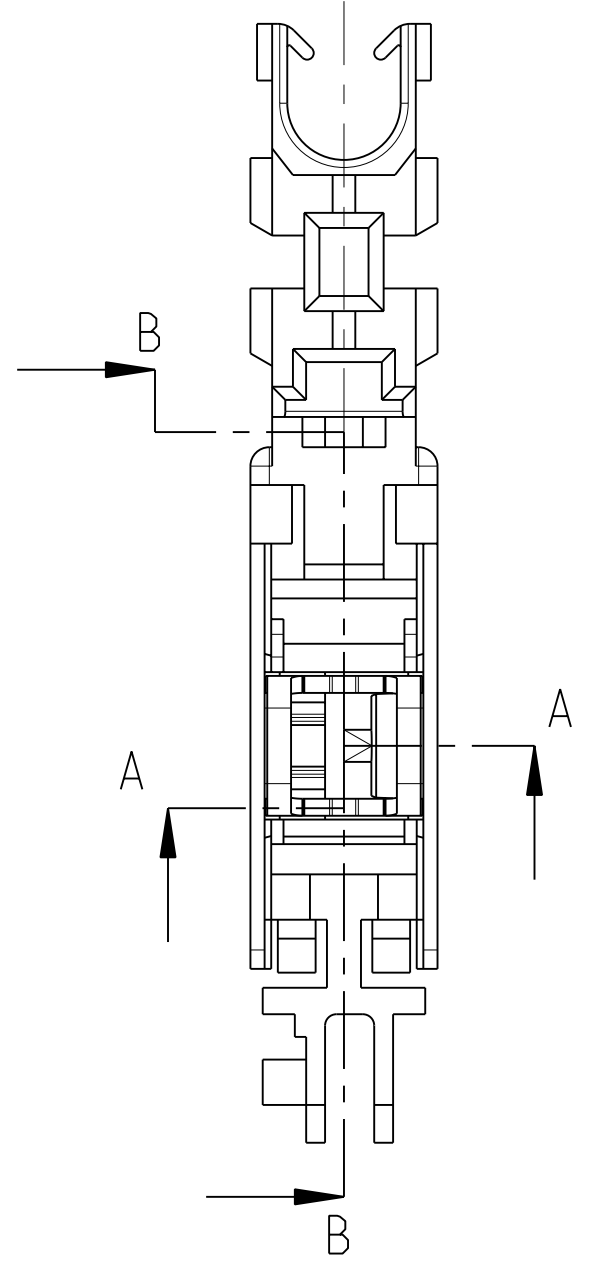
LOC	DIST	REV	DATE	BY	APPV
A1	-	1			

REVISIONS	DESCRIPTION	DATE	BY	APPV
1	SEE SHEET 1			

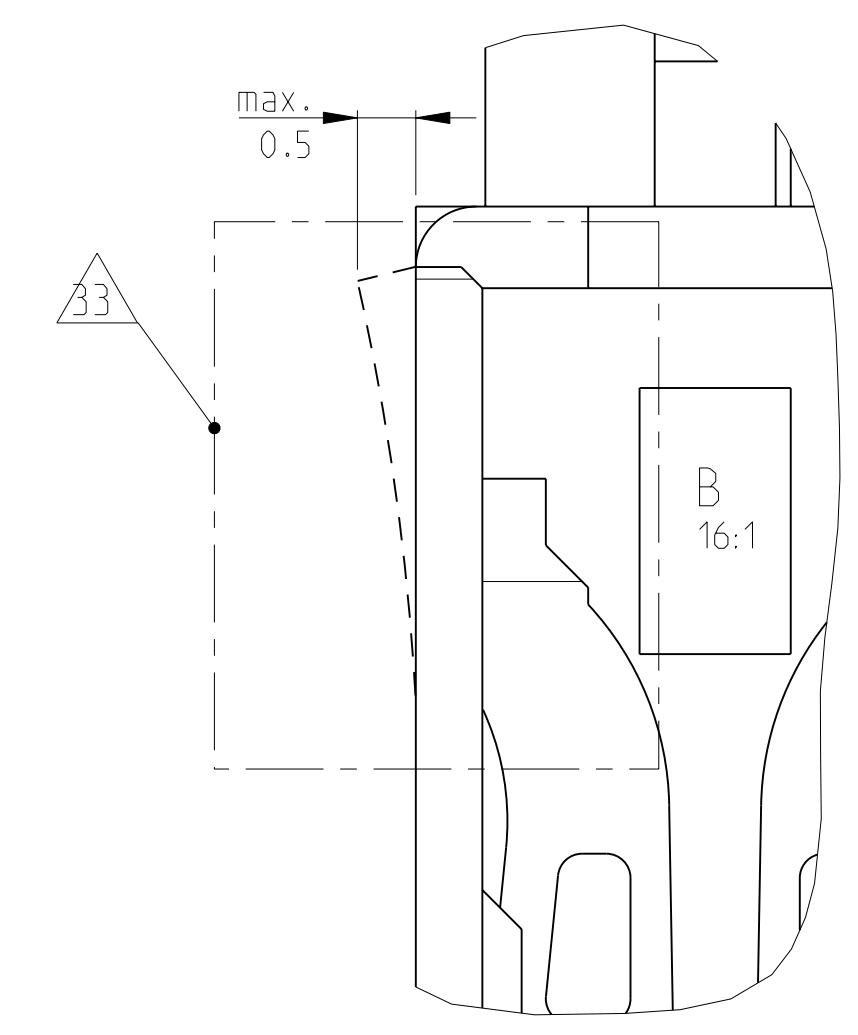
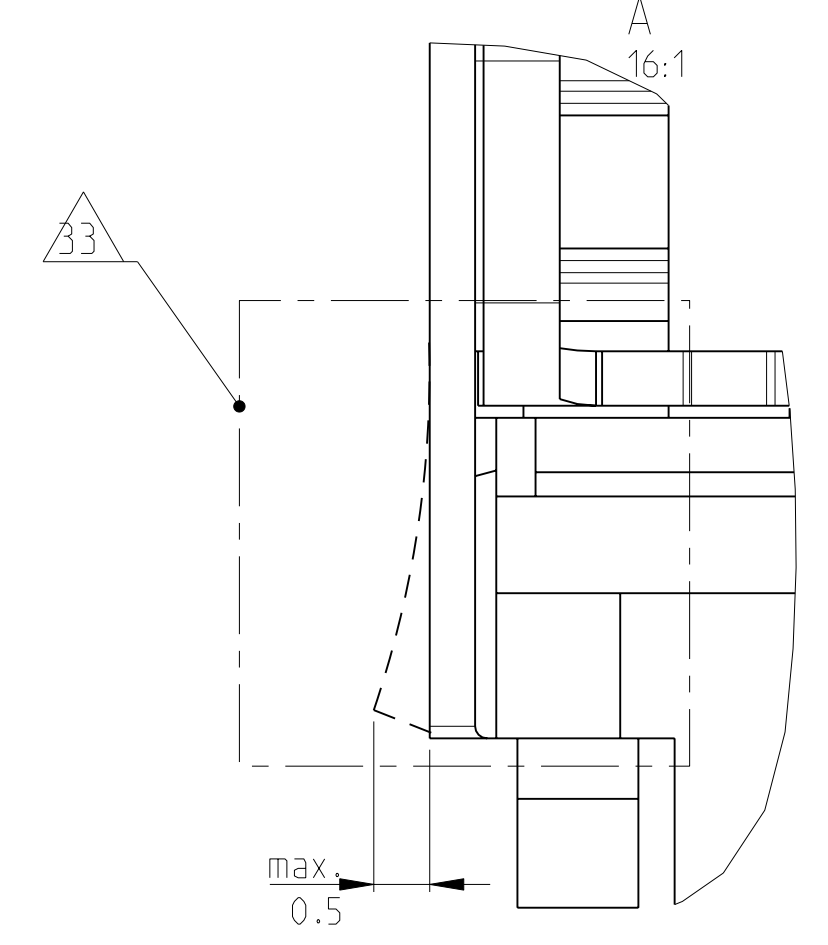
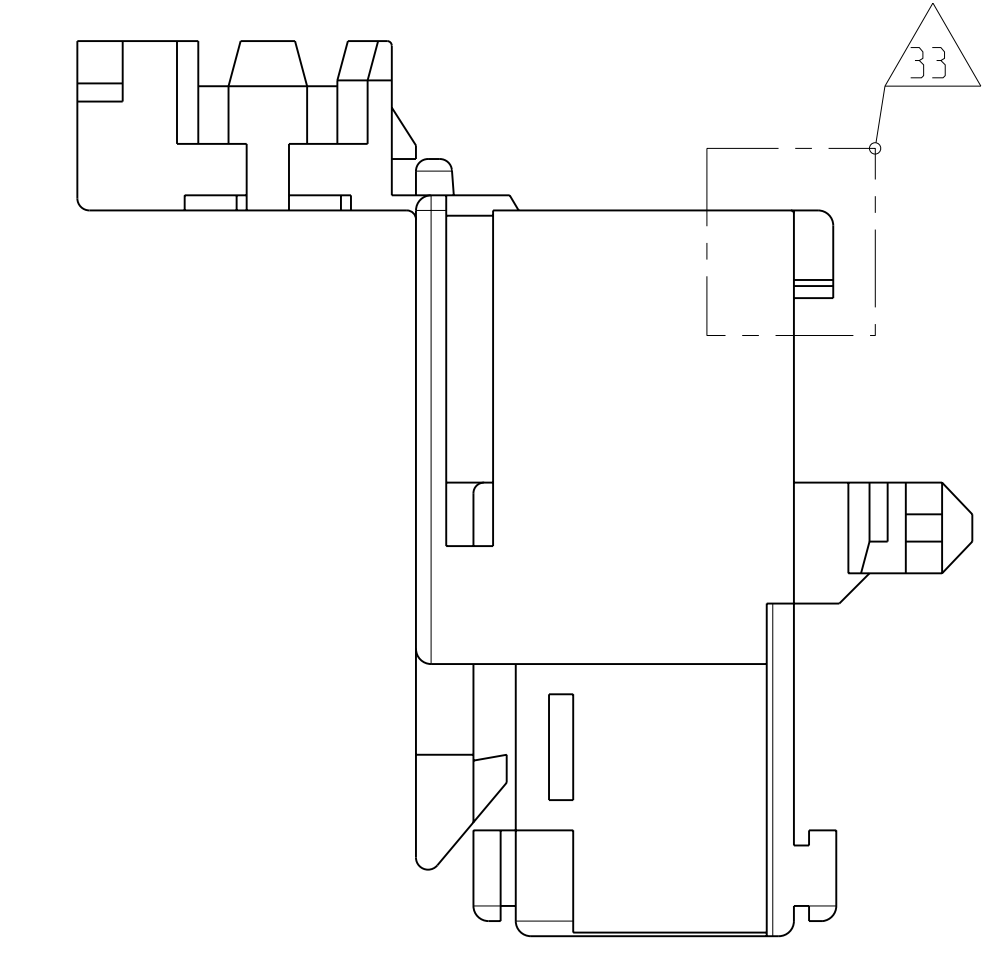
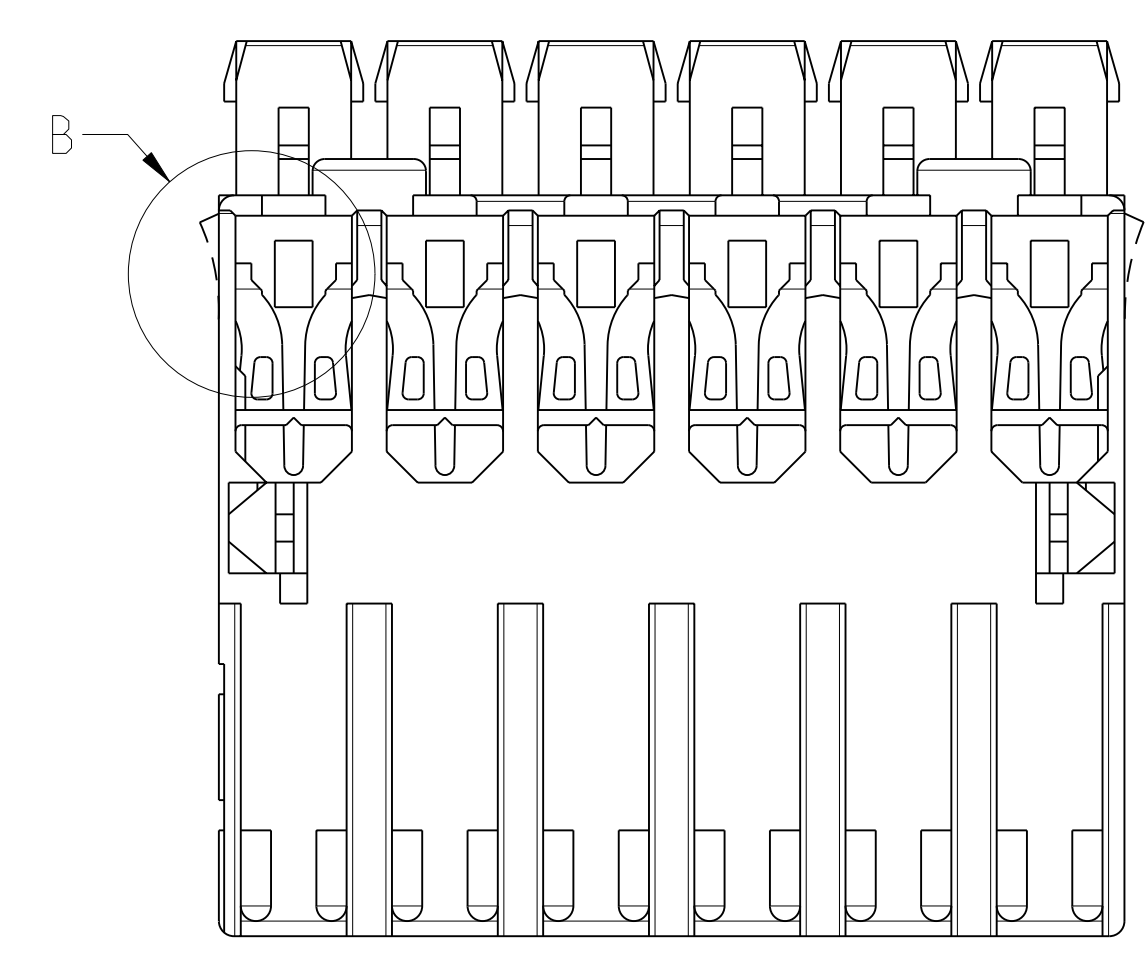
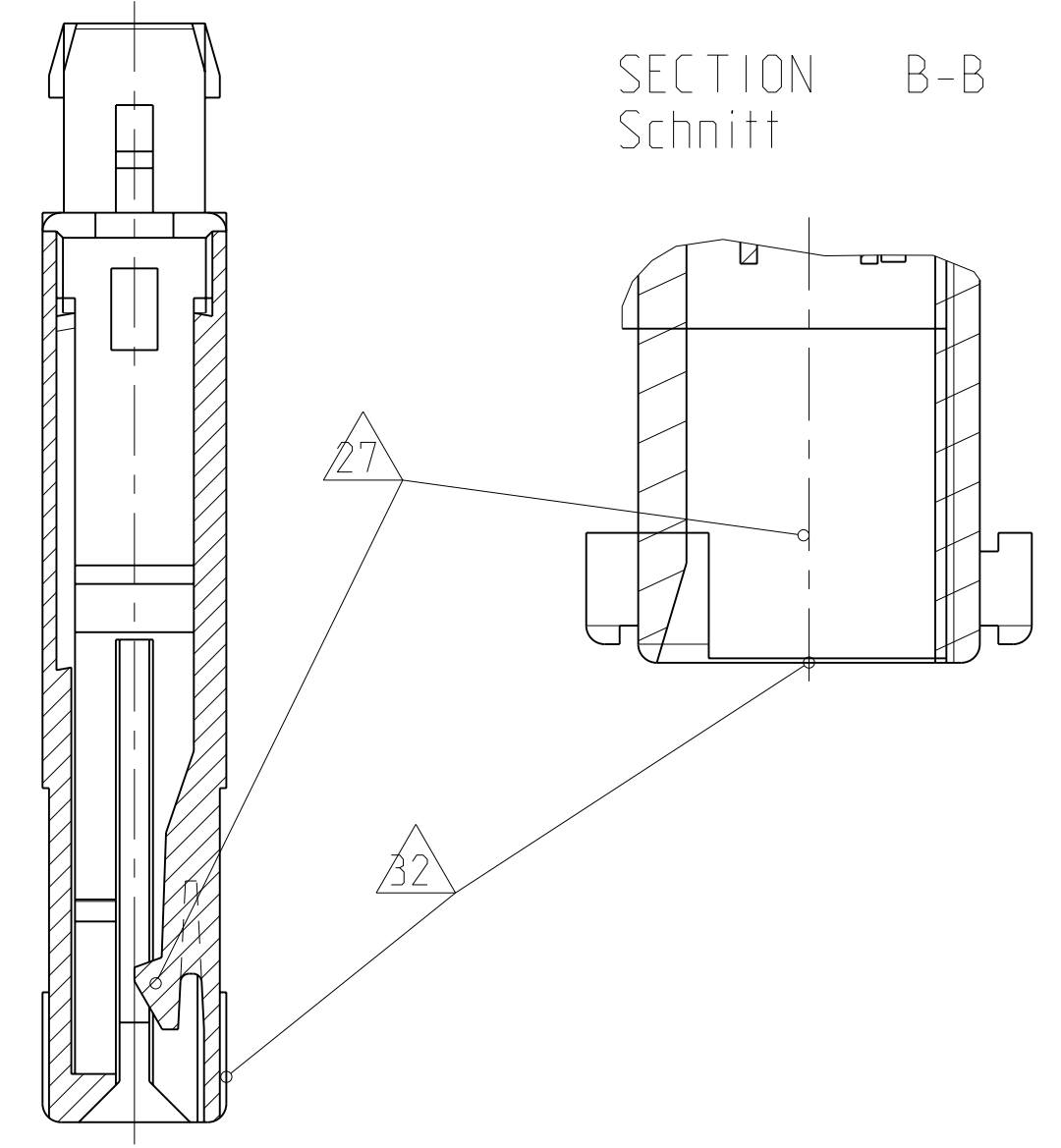


SECTION A-A
Schnitt

Without Contact
Ohne Kontakt



SECTION B-B
Schnitt



NOTES & TABLES, SEE SHEET 1
 Notizen & Tabellen, siehe Blatt 1

THIS DRAWING IS A CONTROLLED DOCUMENT. <small>REVISI ZICHENINGEN IN DIE DURCH AMF VERORDNETE KONTROLLETT. ANGEWANDT. FÜR DEN TECHNISCHEN FORTSCHRITT SIND, DIE ANPASSUNGEN DER ANLEITUNG FÜR DEN ANWENDENDEN ZU BEWERTEN SIND, AUF ANFRAGE.</small>		DWN M. Odenloch	ZZSEP99	STE TE Connectivity
DIMENSIONS MASSENMESSEN: mm		CHK G. Bartosch	ZZSEP99	
TOLERANCES UNLESS OTHERWISE SPECIFIED: ALLE MASSENTOLERANZEN		APVD G. Feldmeier	ZZSEP99	NAME 1-9pos. AMP multifitting Mark II ASSEMBLY PITCH 5mm TAB VERSION
MATERIAL PA 6.6		PRODUCT SPEC 108-18652		SIZE A1
FINISH/BEPLÄTZE/FARBEN		APPLICATION SPEC 114-18288		CAGE CODE C=1241170
WEIGHT GEWICHT		REVISIONS		RESTRICTED TO NUR FÜR
CUSTOMER DRAW ING		/KUNDENZEICHNUNG		SCALE MASSTAB 5:1
		SHEET BLATT 2		OF VON 2
		REV K4		